

OBTURATEUR MÉCANIQUE

BOUCHON DE TROU D'INSPECTION DE CANALISATIONS

Le bouchon permet d'obturer une entrée pour votre caméra d'inspection ou votre déboucheur dans les tuyauteries en plastique, grès ou fonte. **Un même bouchon d.54mm s'adapte sur des tubes du d.75 au d.160mm en plastique et du DN75 au DN150 en grès ou en fonte.**



CARACTÉRISTIQUES TECHNIQUES

DIAMÈTRE TUBES COMPATIBLES	DE DN 75MM À DN 150MM
PRESSION	MAXIMUM 1BAR
OUVERTURE DANS LE TUYAU	Ø 54MM D'OUVERTURE

AVANTAGES

- Sûr et étanche
- Simple et rapide
- Réutilisable
- Accès protégé et spacieux (54mm)
- Faible encombrement
- Polyvalent (sur tube plastique, grès, fonte, ...)

DOMAINES D'APPLICATION

- Exécuter des inspections visuelles sur les tuyaux.
- Nettoyer des canalisations
- Applicables sur des tuyaux de matériaux différents :
 - Tuyaux en plastique: à partir de Ø 75mm jusqu'à Ø 160mm
 - Tuyaux en grès et fonte : à partir de DN 75 jusqu'à DN 150

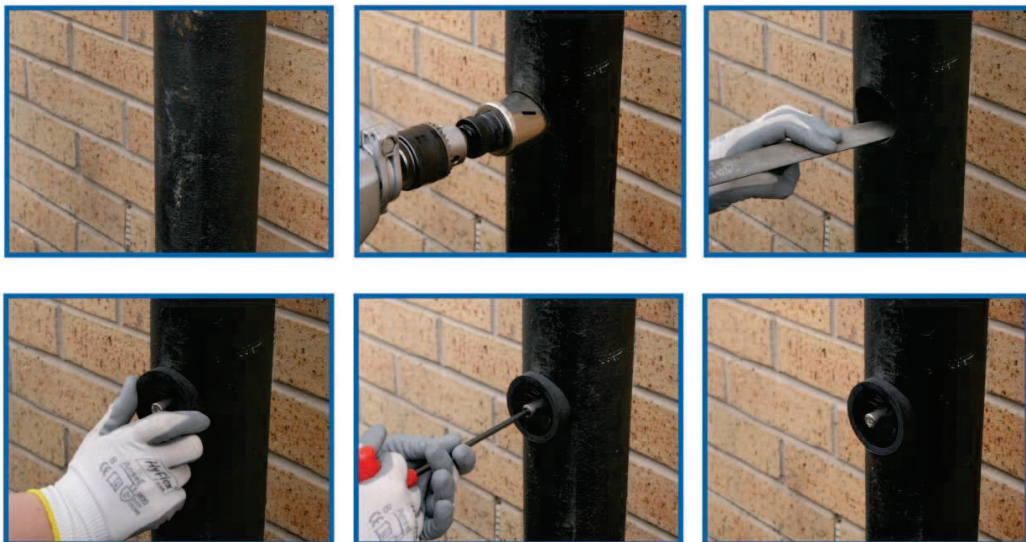


OBTURATEUR MÉCANIQUE

BOUCHON DE TROU D'INSPECTION DE CANALISATION

MONTAGE

1. Choisissez l'endroit préférable sur le tuyau.
2. Forez un trou de 54mm à l'aide de la mèche cloche (fournie dans le kit de base)
3. Ébavurer l'ouverture avec un ébarbeur (fourni dans le kit de base)
4. Placer le bouchon de le trou et serrez le boulon avec une clé Allen (fourni dans le kit de base)
5. L'installation du bouchon est effectuée.



KIT DE BASE

Le kit de base (Réf: 22BT154KIT) comprend :

- Coffre de rangement
- Mèche-cloche Ø 54mm
- Ébavureur pour tubes plastiques
- Clé Allen
- 10 bouchons obturateurs

Les bouchons obturateurs (Réf : 22BT154) sont livrables séparément en sachet de 10 pièces.